



Master Frame



日本産業の最新テクノロジー視察ツアー 受入事業者団体のご紹介

★ 候補 C 「グラセコシリーズ」 ★

構造物の「長寿命化」「省エネ」「環境対策」に寄与

 GlassEco (グラセコ) 無機ガラス質コーティング技術

無機ガラス質コーティング技術による長寿命化革命 環境・防汚・高耐候・表面保護長寿命化・省エネ

長寿命化コーティング

塩害に強く、雨や簡単な清掃で汚れが落ちる長寿命化コーティング

遮熱（断熱+保温）コーティング

夏は涼しく、冬は不思議と温かい遮熱コーティング

抗菌コーティング

介護施設に最適。汚れ・ニオイが残らない抗菌コーティングで室内を衛生的に。

落書き・貼紙防止システム

豊富な実績。落書き・貼り紙防止システム



主宰



中小建設労働力確保育成と普遍的建設業再振興を目指して
国土交通省関東地方整備局認可(国関整建一産)第393号
Federation of Middle Class General Construction Enterprises' Management Promotion Association
中央建設企業経営振興事業協同組合連合会

【中国窓口】FECOM 上海アカデミーセンター-FCAC
(担当：FCAC 中国局長/呉書文)



後援

All JAPAN General Authorized Association

MAJESTIC ASIA PRIDE



一般社団法人アジア国際経済交流信託機構
MAJESTIC ASIA GLOBAL ASSOCIATION; MJCP

無機ガラス質コーティングの特徴

長寿命化コーティング

塩害に強く、雨や簡単な清掃で汚れが落ちる長寿命化コーティング

当社のHLGシステム™を塗布した壁面は汚れを強烈に弾き、降雨の度にその汚れを洗い流します。また、表面がガラス質の膜に覆われるため、塩害や黒カビなどに強く、建物の壁面を長期的に美しく保つ効果があります。さらにオプションとして、太陽光（紫外線）が当たると汚れが分解される光触媒処理を施すことも出来ます。ニーズに合わせて、イージークリーニング仕様・セルフクリーニング仕様をご選択いただけます。

事例



遮熱（断熱+保温）コーティング

夏は涼しく、冬は不思議と温かい遮熱コーティング

オフィスビル・住宅の窓ガラスや屋根部分に当社遮熱コーティングをご採用いただきますと、強力な断熱・保温効果を発揮します。建物の冷暖房効率が向上し、光熱費削減に寄与します。当社では、個別の建物について、遮熱コーティング採用時に使用電力量がどのくらい削減できるかをシミュレーションすることも可能です。お気軽にお問い合わせ下さい。

事例

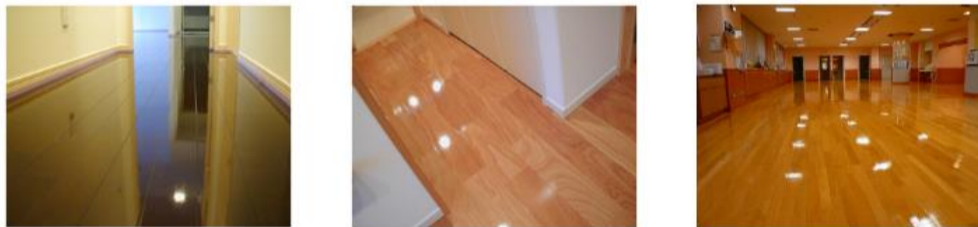


抗菌コーティング

介護施設に最適。汚れ・ニオイが残らない抗菌コーティングで室内を衛生的に。

当社のガラスコーティングは、建物ニーズに合った効果を付与することが可能であり、介護施設・病院などの床面へは抗菌効果を付加したコーティングをご採用いただいております。

事例



落書き・貼紙防止システム

豊富な実績。落書き・貼り紙防止システム

当社のガラスコーティングは強力な防汚性を発揮するため、トンネルや街路灯などの落書き・貼り紙防止に最適です。国内各所および海外（スペイン）での実績が豊富です。落書き・貼り紙を剥がし、キレイに再塗装し直したうえで、ガラスコーティングを塗布することにより、街の景観保護・治安維持に寄与しております。

また、落書き箇所の汚れを簡単に剥がし取る「HLリムーバー」も取り扱っております。

事例



GlassEcoとは

GlassEcoとは、当社の無機ガラス質コーティング技術および商品群の総称です。

無機ガラス質コーティング技術・商品群



「環境の世紀」と言われる21世紀に入ってから既に10数年が経過致しました。この間に「地球を住みよい星にしたい」と願う人々の輪は広がり続け、商材や工法にも無公害・長期リサイクルが強く求められる時代になりました。

このような世界的な潮流の中、当社は従来の石油資源を原料とする有機塗料の概念を打破し、自然環境に配慮した最先端技術による無機ガラス質コーティングをシステム化・工法化しました。当社はこの無機ガラス質コーティング技術GlassEco（グラセコ）により、石油資源削減をご提案することで地球環境に寄与したいと考えております。

おかげさまで、当社はこれまで土木・建築分野において、多くの優良なお取引先様、お客様に恵まれ、土木構造物・産業用施設・ビル・住居等の長期維持コーティングのニーズにお応えして参りました。

今後は当社の無機ガラス質コーティング技術GlassEcoが応用可能なあらゆる分野において、新たな商品やビジネスを提案創造し、GlassEcoの普及による地球環境への貢献を目指してまいります。

土木分野



建築分野



産業分野



海洋工法



介護分野



省エネコンサル



一般コンシューマ



提携塗装工場





MJCP

1

土木分野（道路・トンネル・鉄道構造物）

「GCS 常温ガラスコーティングシステム®」および「HLGシステム®」「ヒートレスガラスシステム®」「GlassEco®（グラセコ）」は当社の商標となります。昨今商標侵害行為が多く、ご採用いただけます際は必ず当社からの使用許諾をご確認ください。

当社が工法開発したHLGシステム™（国土交通省 NETIS登録No.CB-070036-V ※2019年3月掲載期間満了）は道路やトンネルなどのコンクリート構造物や、鉄道施設などの鋼構造物にガラス質膜(-O-Si-O-結合)をトップコートとして付着させるために最適な下地処理、塗り重ね方法をシステム化したものです。

当社のHLGシステム™はこれまで道路、トンネル、鉄道施設等に着実に採用実績を増やして参りました。今後も無機ガラス質コーティングの普及促進により、広く社会インフラの長寿命化に貢献して行きたいと考えています。

道路・トンネル関連事例 その1

国土交通省・飯田国道事務所様 権兵衛トンネル 視線誘導工事（長野県）



2

建築分野（外壁塗装・屋上防水）

当社は、採用基準の厳しい土木分野（トンネル・道路・鉄道施設等）で豊富な実績のある無機ガラス質コーティングを、一般住宅・ビルの内外装など建築分野に応用することで、建築物の長寿命化や省エネに貢献して参りました。

建築分野 用途その1：打ち出しコンクリート用

コンクリート建築物は風雨や自動車の排気ガスなどにさらされ、表面に汚れ付着し、劣化していきます。当社ガラスコーティングは、油性マジックレベルの強力な汚れでも除去できる「防汚性」と、雨を弾く「防水性」を兼ね揃えており、コンクリートをキレイに保ちます。



【コーティング前】風雨や排気ガスにさらされ、コンクリート表面が汚れ、劣化しています。

【コーティング後】新築同様に再現し、強靱なガラス塗膜で風雨や中性化から守ります。

3

海洋工法（海洋生物付着防止塗装）

長期間の海洋生物付着防止効果を実現！



超撥水 × 付着防止

二つの表面処理皮膜工法によって、撥水&防貝・防藻効果が長期持続！

当社独自の塗膜構成・表面機能付与によるコーティング工法【GlassEco(グラセコ)】は、塗膜と基材を高密着させ、撥水・付着防止効果の長期持続を実現します。

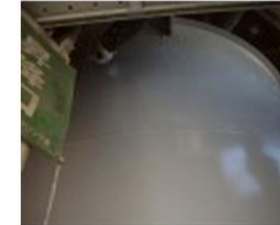
海洋構造物（LNG気化施設など）での、海水の放水口に付着した貝・藻を除去する手間・コストの削減や、静止中の船舶の船底などでの、底に付着した貝・藻によるスピードの低下・燃料費のロスの発生抑制が期待できます。

その他、海洋パイプ、オイルフェンス、マリーナポンツーン、海上基地などの喫水線下部、フィルターなどにもコーティング可能です。

4

産業分野（塩害対策・防錆・耐熱工法）

発電所・プラント・工場等における塩害対策・防錆防食・耐熱工法



当社の無機ガラス質コーティングは海沿いの塩害地域に建設されている各発電所の・重防錆対応に効果を発揮しております。また、キュービクル・配電BOX等の外側に塗布することにより、耐熱効果を発揮し、受電・変電・配電設備への負荷を軽減します。

産業用プラント・工場等における塩害対策、錆止め、耐熱に関するご相談は当社までお気軽にお問い合わせ下さい。

5

介護分野（室内・床コーティング）

介護施設での採用実績あり。汚れがつきにくく、清掃が簡単になります。



当社ではこれまで道路・トンネル・ビル等の土木・建築分野にて無機ガラス質コーティングの採用実績を積み重ねて参りました。今後はこのような高耐久性能を生かしつつ環境配慮型の無機ガラス質コーティングを利用した新商品・新工法の開発により、広く世の中のニーズに応えて行きたいと考えております。

その第一弾として、介護施設向けに無機ガラス質コーティングを提供させていただいております。介護施設の汚れやすい箇所へ弊社の無機ガラス質コーティングの採用により、汚れがつきにくくなるため、イージークリーニング性を長く保つことができます。

6

一般コンシューマー向けご案内

自動車向け



常温無機ガラス質コーティング「GlassEco-HG60」は全国の高級車オーナーより高い支持を得ている自動車コート&メンテナンスシステム「PCS(Protect Coat System)」のトップコーティングの一種として採用されています。

PCSは排気ガス・ブレーキダスト・紫外線をはじめとする数多くの外的劣化要因にさらされた自動車ボディやホイールの塗装を強化し、より高い輝き（発色）の持続を実現しており、従来の自動車用ワックス・コート剤には無いレベルでの汚れ防止機能を果たします。

また、何度もコーティングを行うことがないよう、独自のメンテナンスシステムがあり、メンテナンスを繰り返すことにより、コーティングと車体塗装を保護し「綺麗であり続ける」哲学を実践しています。

省エネコンサルティング

省エネシミュレーションサービス

ビル・店舗・ご自宅に当社の遮熱コーティングをご採用いただいた場合、建物の気密性・断熱性が上がり、冷暖房効率がよくなりますので、ランニングコスト（電気代）の削減につながります。

当社におきましては窓ガラス面の遮熱クリアーコーティングや屋根・屋上・外壁面に対する遮熱/熱制御塗装+長期耐候性コーティングなどによって建築物に省エネ性を付与するご提案を積極的に行っております。また、コーティング工法に加え、大掛かりな工事を必要とせず、劇的に省電力化可能な工法・資材の用意もございます。

各種省エネ工法採用時のランニングコスト、イニシャルコストを試算したい方はお気軽にお問い合わせ下さい。



オフィスビルのリフレッシュ・長寿命化 好事例



施工前

築20年以上経過していますが、日常のメンテナンスに気を使われていたので、綺麗です。端末防水などの経年劣化のため、改修工事を実施されました。



コーティング施工後

一般的な弱溶剤ウレタンカラーにてゴールド・シルバー塗装後、当社水系無機質クリアー仕上げ。一層引き締まった感じとなりました。美観向上、長寿命化処理完成です。

受入団体



株式会社コスモテクノロジー
東京都杉並区和田 3-3-16



GlassEco

GlassEcoとは、当社の無機ガラス質コーティング技術および商品群の総称です。