



JAPAN AGRICULTURE
BENCHMARK TOUR PLAN

Master Frame



日本農業の最新テクノロジー視察ツアー 受入事業者団体のご紹介

★ 候補 A 「宮城県川崎町の取組み」 ★

農業経営の新しい姿

里山文化・カカオ栽培・地産地消による地域活性化を目指す

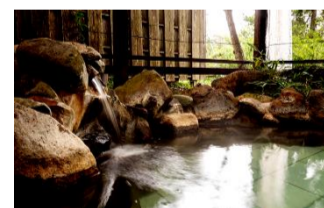


里山文化と科学技術を組み合わせた ベーシック・インフラの自給自足で地域おこし



木質バイオマスの活用を基軸とした
ベーシック・インフラ型エコタウンを地域で実践的に構築

温泉の廃湯熱でカカオ栽培・高級チョコで
地域活性化を目指す



食とエネルギーの地産地消でやさしいエコな暮らし

主宰



the FECOM
Federation of the Genuine Gnostic Association

中小建設労働力確保育成と普遍的建設業再振興を目指して
国土交通省関東地方整備局認可(国関整建一産)第393号
Federation of Middle Class General Construction Enterprises' Management Promotion Association
中央建設企業経営振興事業協同組合連合会



【中国窓口】FECOM 上海アカデミーセンターFCAC
(担当：FCAC 中国局長/呉書文)

後援

All JAPAN General Authorized Association

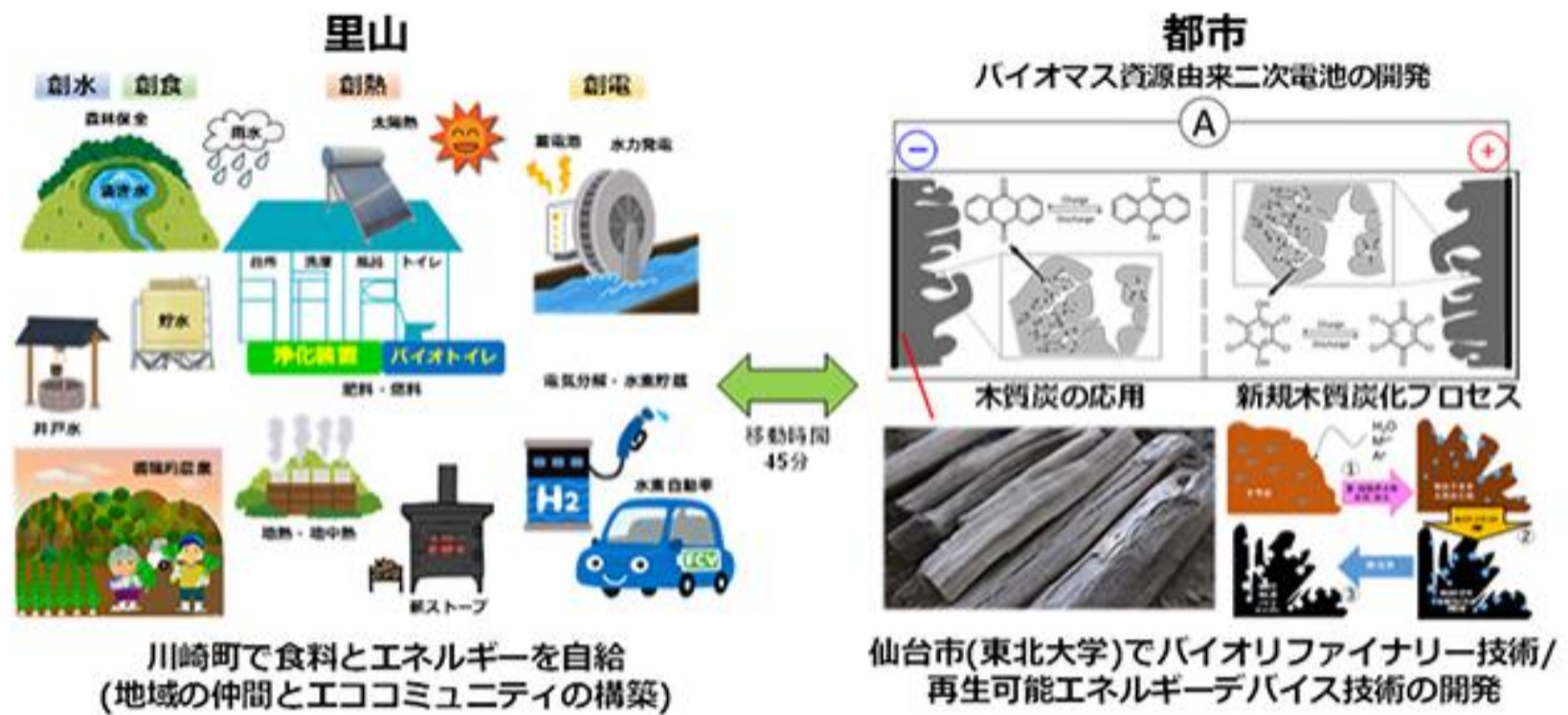
MAJESTIC ASIA PRIDE



一般社団法人アジア国際経済交流信託機構
MAJESTIC ASIA GLOBAL ASSOCIATION;MJCP



木質バイオマスの活用を基軸とした ベーシック・インフラ型エコタウンを地域で実践的に構築



自伐×葉枯らし乾燥×小規模運搬×現地製材

【食とエネルギーの自給を体験できるエコモデーションの開設】

通常工程



本プロジェクト工程



材の確保から建築までを林内で完結！



MJCP

2



温泉の廃湯熱でカカオ栽培・高級チョコで地域活性化を目指す

温泉廃湯×自伐型林業×薪ボイラー



今朝のカカオ

薪ボイラー

温泉廃湯配管
薪ボイラー配管

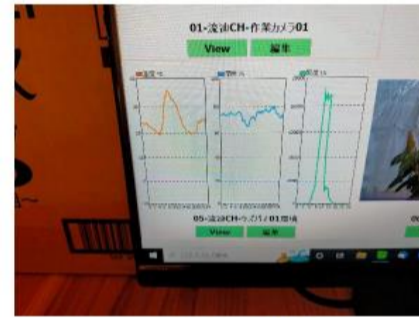
廃湯を通したラジエーター



地域の薪

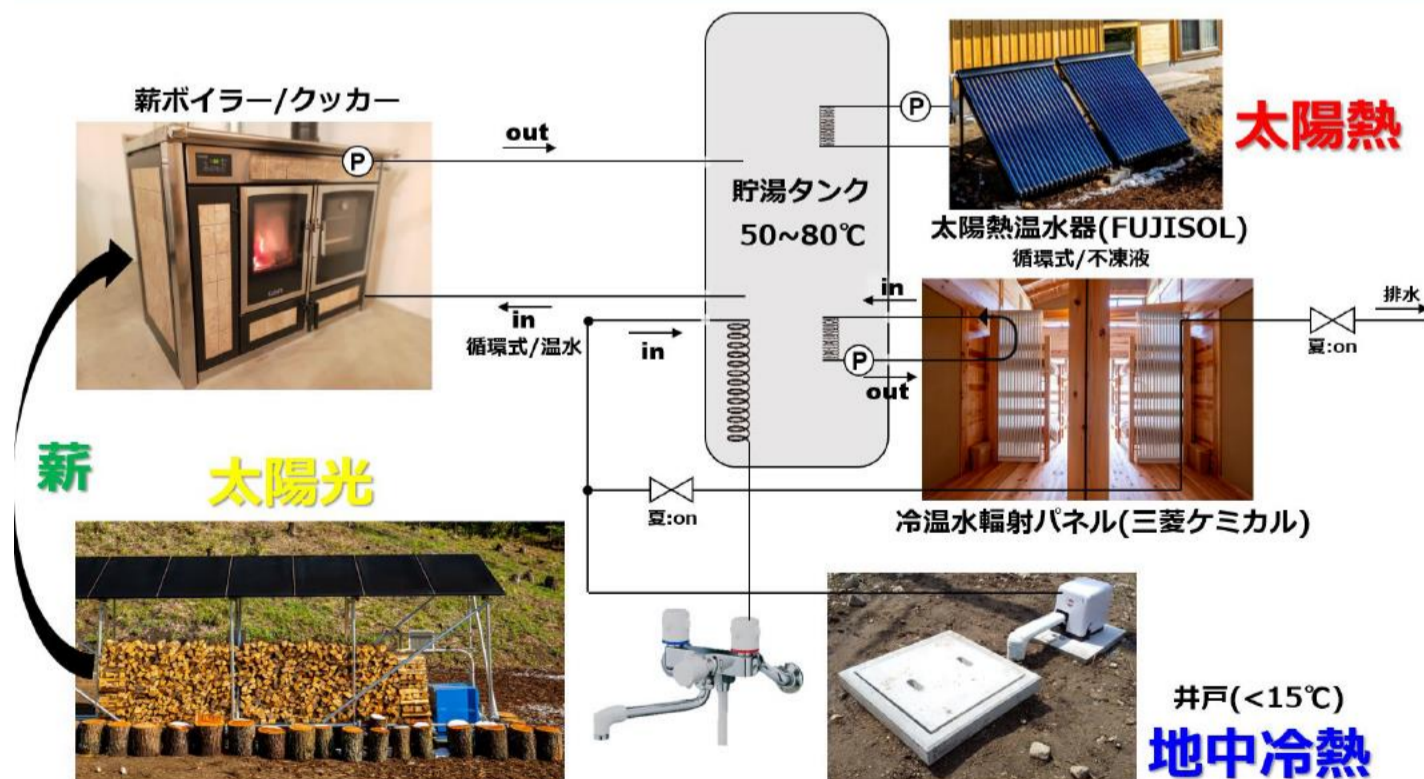


データロガーで
温度・湿度・日照量・電力消費量のモニタリング



遠隔管理

百のやどのエネルギーシステム

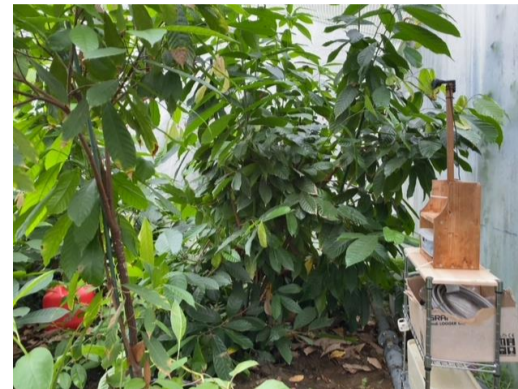


**薪ボイラー・太陽熱温水器・CIS太陽電池・井戸水
冷温水輻射パネルを組み合わせたエネルギーシステム**

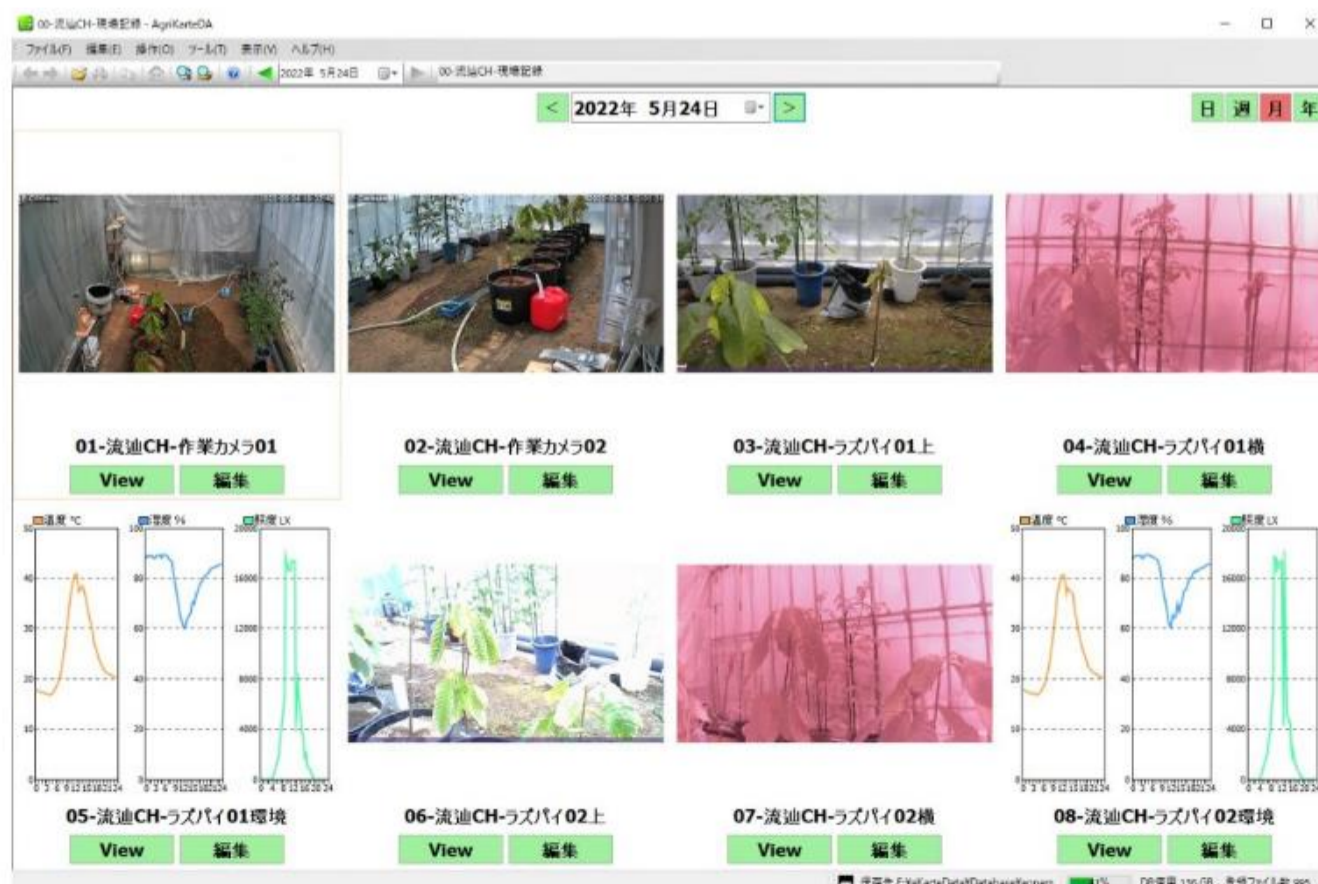
アグリカルテ

「アグリカルテ」とは、農事に「育生管理」データベースシステムとして、作業・育生・環境情報を自動的に保存し、植物等の農事ノウハウを次世代継承する為に開発したシステムです。また、施設の防犯機能としても活用しており、再生エネルギーを活用した自立型の「風力+太陽光発電（マブチ・ハイブリッドボールⅡ）」に監視カメラとWiFiアンテナを設置し、災害対策も含め、安心して作業に従事できると好評です。

蔵王山麓でのカカオ育生記録-240929



また、宮城県川崎町の青根温泉「流涎」のカカオハウスに「アグリカルテ」が採用され、育成記録（作業動体検知、環境情報（温度、湿度、照度）、育成写真（通常、暗視赤外線カメラ）で30分毎に自動撮影し、データベースに自動記録しています。ここでは、2022/2/24～2024/9/29の約2年半に渡り継続運用し「カカオ育成記録を自動的に見える化」しています。次世代へ繋げる仕組みとして活用して頂ければ幸いです。





MJCP

3



食とエネルギーの**地産地消**でやさしいエコな暮らし

現地資源のみでの木組みと土壁による伝統構法



地域の粘土
と稲わら



プレカットなし
躯体に金物を**不使用**

伝統知×在来知×科学知



地域の粘土と稲わらで、地域住民・学生と塗った土壁
プレカット無し・躯体に金物**不使用**の木組み構法

地産地消体験をシェア



**季節とお客様のニーズに合わせて
里地里山での農業・林業・エネルギー関連施設見学等
多様な体験を実施中！**

9

学生の体験や里山暮らしに興味ある層に



小型メタン発酵器を用いたコミュニティサイエンス





Twitterで報告し、メタン発酵を普及

農学研究科 多田千佳准教授

- 川崎町の8軒の住民が家庭ごみを投入し記録
- 定期的に液肥とガスを分析

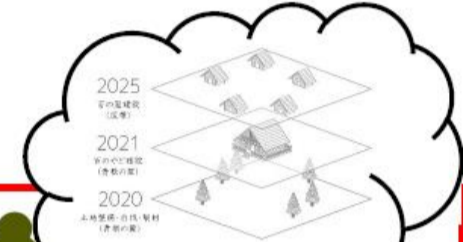
目指すエコタウン構想



都市型のエコタウン

<https://fujisawasst.com/>
 一次産業や地域資源に
 接続されていない
 都市型モデル
 外部からの資源投入

【百の里】



中山間地域型エコタウン

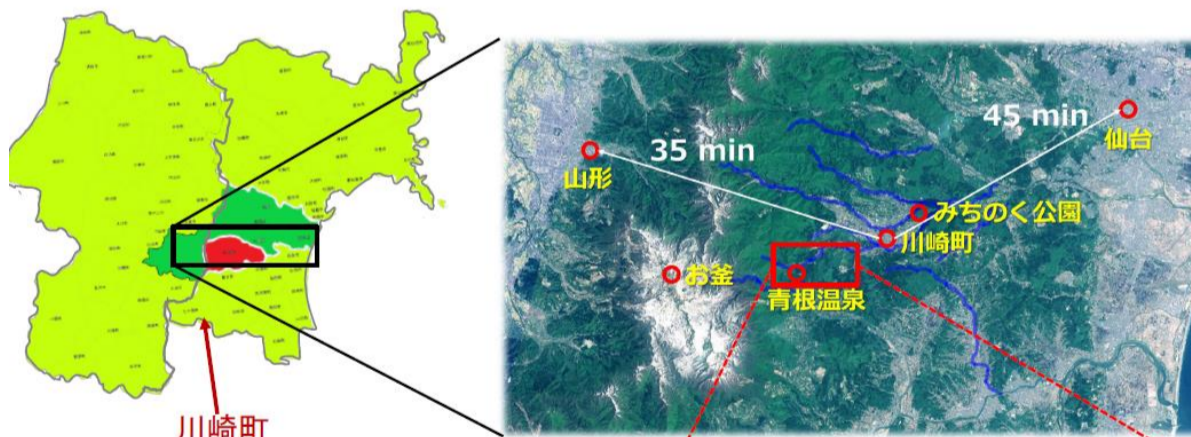
農林業・畜産業・温泉等に
 接続された
 中山間地域型モデル
 内部での資源循環の最大化

百のメンバーが暮らす
 『百の里』構想も計画中

こちらを目指す！

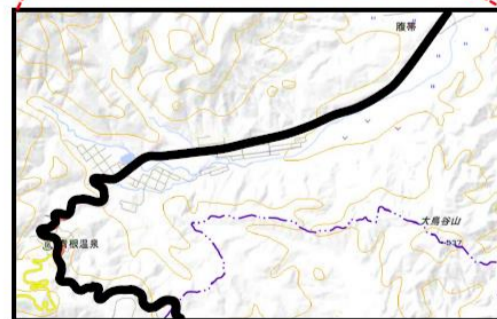


既存地域に居住し，実践的なエコタウンへの変遷

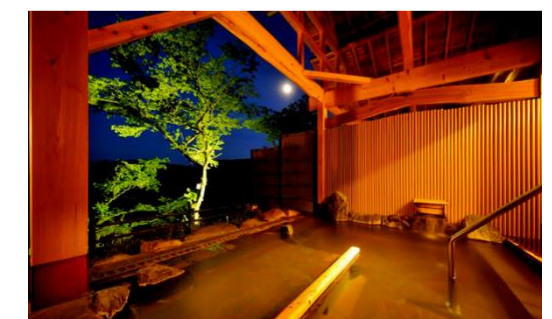


川崎町 青根温泉地区

- 自然資源に恵まれた土地
 薪炭林，温泉資源，蔵王伏流水
- 都市へのアクセスも容易
 仙台市⇔45分，山形市⇔40分



都市近傍型里山地域のロールモデルとして最適



視察・研修をご希望の方へ

宮城県川崎町は人口約8,100人、仙台市と山形市に隣接した、森林率約80%の中山間地域です。この町を拠点に、未来に手渡せる暮らしの実現を目指して、百は日々活動しています。

川崎町では、百だけでなく、様々な人や企業が資源循環や持続的な社会のための取り組みを行っています。

これら事例の視察や里山体験、座学を通じて、生態系サービスと里山保全のつながりへの理解を深め、これからの企業活動やそれぞれの仕事・暮らしにいかす方法をともに学びませんか。



資源循環型事業

視察研修プログラム

資源循環型事業の現場視察や座学を通じた生態系サービスと里山保全のつながりを理解できるプログラムです。



時間	
人数	
料金	
見学先例	百の山、百の林業の現場、温泉廃湯を活用したカカオ栽培実証地、小水力発電施設、萌芽更新林等

【アクセス】

住所：宮城県柴田郡川崎町青根温泉

○東北自動車道で「村田 JCT」より山形自動車道に入り宮城川崎 I.C.を下車で約 20 分（約 km）

○東北本線「白石蔵王駅」下車 車で約 30 分（約 km）



受入団体



一般社団法人持続可能で安心安全な社会を目指す新エネルギー活用推進協議会/JASFA

東北大学学際科学フロンティア研究所 中安祐太（JASFA 名誉会員）

株式会社百(もも) 代表 舩 昌汰

<https://momo100sho.com/>

山景の宿「流辿」女将 原 華織

<https://www.aoneonsen.com/ryusen/index.php>

NPO 川崎町の資源をいかす会 理事長 斎藤 勝廣

<https://www.kawasaki-shigen.jp/>